



GO  HWY
H₂O

畅通之路!



五大湖与圣劳伦斯河水道 一直通北美内陆心脏地带

关于H₂O高速

在北美地区的核心，有一个湖泊河道蜿蜒相连的航运体系：五大湖与圣劳伦斯河水道，我们更亲切地称之为H₂O高速。H₂O高速长达3700公里，直达北美商业、工业和农业中心地带。这条水上通衢，联通加拿大和美国，是北美运输网络的重要枢纽。

H₂O高速每年承运货物超过1.8亿公吨，现代化的港口及河道设施使得H₂O高速通行的货物量仍可大幅增长。形形色色的货物经H₂O运载到四面八方，其中包括：

- 铁矿石（用于钢铁业）
- 煤炭（用于发电/钢材生产）
- 石灰石（用于建筑/钢铁业）
- 谷物（出口海外）
- 大宗货物（例如钢铁产品以及重型机械）
- 水泥，盐和石料（用于农业/工业）
- 工程项目货物（例如风力发电厂使用的风用涡轮）

多种远洋和内陆航运货轮在五大湖与圣劳伦斯河水道往来穿梭，包括多功能远洋货轮，牵引驳船以及那些为内湖航运专门设计的船队，很多这样的船舶皆备有自动装卸设备，充分体现了H₂O高速的高效率。



H₂O高速水运独特竞争优势

战略意义的地理位置

H₂O高速地处北美大陆心脏，为各类货物进出北美内陆提供最便捷通道。H₂O高速联结加拿大两省和美国八州，沿线很多港口位于北美大型都市。1.5亿消费者生活在距离H₂O高速沿线 41个港口八小时车程之内地区。H₂O高速的港口与高速公路和铁路相连，将北美腹地消费者以及工农业产品与世界紧密联系在一起。H₂O高速是北美多元集合式运输走廊的中心。

良好的可靠性

H₂O高速运载能力超卓。通过畅通无阻的水路运输，避免拥挤的陆路交通，保证了货物及时安全抵达目的地。沿线各类高标准设施以及高新科技的应用，使H₂O高速拥有安全，可靠的良好服务信誉。配合其他运输方式，H₂O高速成功满足客户货物运输的安全高效要求。

具竞争力的货运成本

H₂O高速提供各类货物进出北美腹地便捷通道，降低货运成本，节省时间。对于H₂O高速沿线企业，业者先将货物运到离货方最近的港口装船，然后在离收货方最近的港口卸载，是提高企业竞争力的重要途径。

H₂O高速具有其他运输方式无法比拟的价格优势。H₂O高速将一如既往的通过与各港口及陆上运输伙伴的紧密合作，不断提升其经济优

势。H₂O高速沿线各港口均提供具有竞争力的码头储运和装卸服务。圣劳伦斯航道管理当局更设计出方便灵活的收费及奖励机制，为客户降低运输成本，提供优质服务。



战略位置

将北美心脏地区与世界相联



可靠

信誉优良，货运准时



节约成本

节省时间，降低成本

图例:

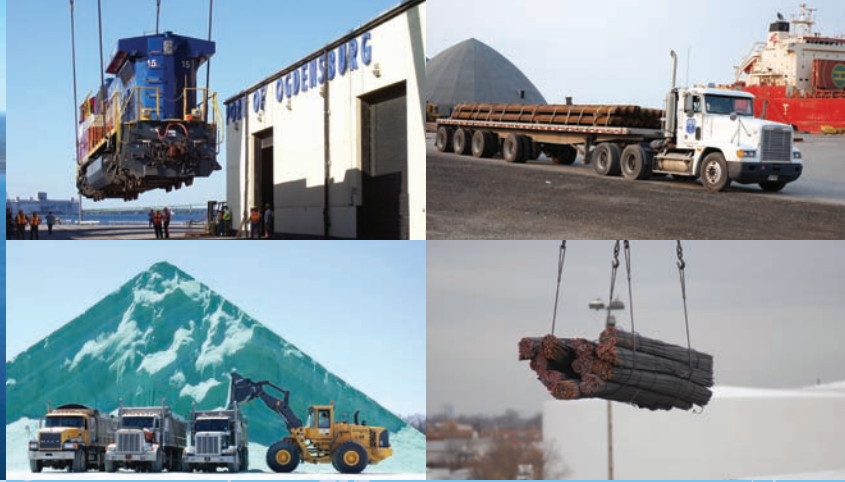
 H₂O高速港口合作伙伴



地理位置优越

H₂O高速沿线拥有41个国际和内陆港口，可有效满足客户对货物运输的多元化要求。各港口均拥有专业基础设施、经验丰富的人力资源以及便捷的陆路交通，使得H₂O高速可承运从大型工程设备到大宗杂货等多样化货品。与陆运等其他运输形式共同组成的联合货运网络将H₂O高速沿线各港口与北美内陆广大的市场紧密联系起来。





1.5亿消费者生活在距离
H₂O高速沿线41个港口八小
时车程之内地区





H₂O 高速 —— 上选之路

短途航运

越来越多客户今天已经认识到水上运输无可比拟的优势，并开始采用航运方式发运货物，H₂O 高速的短途航运服务呈现稳定增长。短途航运为众多客户现有的供应链运输网提供了新的选择，以提高其稳定性和多样化。短途航运同时舒缓陆路运输压力，减少废气排放，降低温室效应。

绿色环保

水上运输最为环保。以每吨货物承运一公里计算，比起其它运输方式，航运最节能以及排放最少的二氧化碳。水上运输有效缓解公路阻塞，节省公路养护及维修成本。

环保关系到世界每一个人。今天的航运业与各环保机构及各级政府携手合作，积极促进保护人类环境，降低人类活动对大自然的影响。



圣劳伦斯河水道管理局

市场发展部

508 Glendale Avenue, P.O. Box 370
St. Catharines, Ontario Canada, L2R 6V8

电话 +1-905-641-1932

传真 +1-905-641-2018

圣劳伦斯河水道发展局

战略总部

U.S. Department of Transportation
1200 New Jersey Avenue, S.E.
Suite W32-300
Washington, D.C. USA, 20590

电话 +1-202-366-0091

传真 +1-202-366-7147



www.hwyl2O.com